

▼同志諮詢熱線▼第 21 期接線義工培訓招募

歡迎妳／你加入幫助同志的行列！

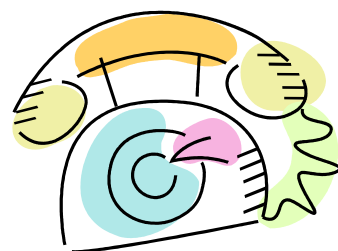


1998 年，台灣發生多起青少年同志自殺新聞事件，讓一群同志運動參與者聚在一起，想為弱勢的青少年同志做點事，讓她／他們心裡的声音能被聽見，並獲得支持與溫暖。同年 6 月「同志諮詢熱線」成立，開始接聽同志的來電，是全台少數提供諮詢電話服務給同志、同志父母的機構。

我們相信，同志最能同理同志，於是我們以「同儕輔導」為理念，讓同志來幫助同志。因此，我們歡迎身為同志的妳／你加入，只要願意付出寶貴的時間與熱忱，經過三個月的培訓，妳／你也可以成為同志助人者的一份子！

【培訓課程】

1. **同志基礎文化課程**：包含同志人權、同志社群文化、同志情感與情慾、愛滋、家庭、宗教、雙性戀、跨性別等課程，希望藉此讓義工瞭解更完整的同志文化。
2. **專業助人技巧與同理心課程**：專業助人技巧將著重於同理心的培養與技巧練習，並配合演練，幫助義工面對未來接線可能會面臨的個案與議題。



【招生資訊】

1. **報名資格**：具備同志身分，並對諮詢助人、陪伴他人有興趣及願意付出時間者。
2. **報名時間**：即日起至 2017/02/12（日）為止（培訓說明會於 02/20 舉行，詳見第 7 點）。
3. **上課日期與相關規定**：2017/02/23 至 2017/06/08，詳見本報名簡章（共三頁）。
4. **上課地點**：同志諮詢熱線（台北市羅斯福路二段 70 號 12 樓，捷運古亭站 7 號出口）。
5. **報名方式**：採 email 報名。填寫完報名資料後，統一將於 2017/02/17 前通知是否報名成功。
6. **費用**：分兩次繳交。第一階段首堂課（02/23）繳交學費 600 元（學生）或 1000 元（非學生）；第二階段首堂課（04/10）繳交保證金 500 元，此保證金在通過培訓且服務滿一年後退還。
7. **2017/02/20（一）晚上 7:00 至 9:00 為培訓說明會，包含課程內容、審核標準、費用、保證金退還方式等說明，請務必抽空參加！未參加者視同未報名成功！說明會地點同上課地點。**
8. **若有疑問請電**：02-23921969（本會上班時間：週一至週五，14:00~22:00）。

【在您通過培訓課程後，熱線邀請您加入接線義工的行列～】

1. 最終筆試、口試合格者便於 2017 年 7 月開始上線實習兩個月，2017 年 9 月正式上線。
2. 從 2017 年 7 月至 2018 年 6 月這一年內，每月固定服務 3 晚，採固定排班制，服務時間為每週一四五六日，晚間 7 點至 10 點。
3. 為增進並照顧義工的服務狀況，一年內需參加 6 堂以上的進修課程。

第 21 期接線義工培訓課程日期與相關規定

| 階段 | 節次 | 日期 | 星期 | 課名 |
|------|------|---------------|-----------------|--|
| 第一階段 | 1 | 2/23 | 四 19:00~22:00 | 1. 第一階段課程共 12 堂，最多缺席 3 堂。 2. 遲到 1 小時以上，該堂課視為缺席。 3. 常遲到、缺席未事先請假列入平時考核成績。 4. 此 13 堂課多為週一、週四晚間上課，只有 04/08 有兩堂課於週六上課。 5. 請挑選前 10 堂課中的 3 堂寫 3 篇心得，最晚於 4/07 前繳交，未繳交無法進入第二階段課程。 |
| | 2 | 3/2 | 四 19:00~22:00 | |
| | 3 | 3/6 | 一 19:00~22:00 | |
| | 4 | 3/9 | 四 19:00~22:00 | |
| | 5 | 3/13 | 一 19:00~22:00 | |
| | 6 | 3/16 | 四 19:00~22:00 | |
| | 7 | 3/20 | 一 19:00~22:00 | |
| | 8 | 3/23 | 四 19:00~22:00 | |
| | 9 | 3/27 | 一 19:00~22:00 | |
| | 10 | 3/30 | 四 19:00~22:00 | |
| | 11 | 4/08 | 六 10:00~13:00 | |
| | 12 | | 六 14:00~17:00 | |
| 第二階段 | 1 | 4/10 | 一 19:00~22:00 | 1. 第二階段課程共 19 堂，最多缺席 3 堂。 2. 遲到 1 小時以上，該堂課視為缺席。 3. 常遲到、缺席未事先請假列入平時考核成績。 4. 其中第 2、4、6、9、11、14、18、19 堂，學員會分為兩組，每位學員需選擇固定參加週三組或週四組。 5. 5/13 有兩堂課在週六上課。 6. 6/12 (一) 為最終筆試測驗，務必出席。 7. 6/17 (日) 為最終口試測驗，務必出席，不須出席一整天，每位學員大約只需半小時的口試時間。 8. 通過筆試和口試後，於 6/22 (四) 晚上說明後續的上線實習與簽約內容。 |
| | 2 | 4/12、13 | 三、四 19:00~22:00 | |
| | 3、4 | 4/15 | 六 10:00~18:00 | |
| | 5 | 4/17 | 一 19:00~22:00 | |
| | 6 | 4/19、20 | 三、四 19:00~22:00 | |
| | 7 | 4/24 | 一 19:00~22:00 | |
| | 8 | 4/26、27 | 三、四 19:00~22:00 | |
| | 9 | 5/1 | 一 19:00~22:00 | |
| | 10 | 5/03、04 | 三、四 19:00~22:00 | |
| | 11 | 5/8 | 一 19:00~22:00 | |
| | 12 | 5/10、11 | 三、四 19:00~22:00 | |
| | 13 | 5/15 | 一 19:00~22:00 | |
| | 14 | 5/17、18 | 三、四 19:00~22:00 | |
| | 15 | 5/22 | 一 19:00~22:00 | |
| | 16 | 5/24、25 | 三、四 19:00~22:00 | |
| | 17 | 5/30、6/1 | 三、四 19:00~22:00 | |
| | 18 | 6/5 | 一 19:00~22:00 | |
| | 19 | 6/8 | 四 19:00~22:00 | |
| | | 6/12 | 一 19:00~22:00 | |
| | 6/17 | 六 10:00~17:00 | | |
| | 6/22 | 四 19:00~22:00 | | |

第 21 期接線義工培訓課程表 (課名暫定)

| 階段 | 節次 | 日期 | 星期 | 課名 |
|---------------|-------|----------|--|---|
| 第一階段 | 1 | 2/23 | 四 19:00~22:00 | 同志社群文化 |
| | 2 | 3/2 | 四 19:00~22:00 | 同志運動與我 |
| | 3 | 3/6 | 一 19:00~22:00 | 同志與基督宗教 |
| | 4 | 3/9 | 四 19:00~22:00 | 同志伴侶關係 |
| | 5 | 3/13 | 一 19:00~22:00 | 女同志安全性行為與情慾 |
| | 6 | 3/16 | 四 19:00~22:00 | 助人技巧 (一): 接線助人工作概述 |
| | 7 | 3/20 | 一 19:00~22:00 | 中老年同志 |
| | 8 | 3/23 | 四 19:00~22:00 | 認識雙性戀 |
| | 9 | 3/27 | 一 19:00~22:00 | 同志與原生家庭 |
| | 10 | 3/30 | 四 19:00~22:00 | 認識跨性別及情慾 (4/07 前交三篇心得) |
| | 11、12 | 4/08 | 六 10:00~13:00 | 助人技巧 (二): 場面構成 |
| 六 14:00~17:00 | | | 接線實務 (一): 常見個案問題、處理態度/方法 認識愛滋與性病、男同志安全性行為 | |
| 第二階段 | 1 | 4/10 | 一 19:00~22:00 | 助人技巧 (三): 情緒辨識與覺察 助人技巧 (四): 初層次同理心反應 |
| | 2 | 4/12、13 | 三、四 19:00~22:00 | 團體 (一) |
| | 3、4 | 4/15 | 六 10:00~18:00 | 愛滋諮詢工作坊 |
| | 5 | 4/17 | 一 19:00~22:00 | 實際接線演練 (一) |
| | 6 | 4/19、20 | 三、四 19:00~22:00 | 團體 (二) |
| | 7 | 4/24 | 一 19:00~22:00 | 接線實務 (二): 情慾抒發個案的樣貌及處遇建議 用藥文化 |
| | 8 | 4/26、27 | 三、四 19:00~22:00 | 團體 (三) |
| | 9 | 5/1 | 一 19:00~22:00 | 助人技巧 (五): 澄清與具體化、自我揭露 接線實務 (三): 表單與轉介資源、接線義工倫理 |
| | 10 | 5/03、04 | 三、四 19:00~22:00 | 團體 (四) |
| | 11 | 5/8 | 一 19:00~22:00 | 實際接線演練 (二) |
| | 12 | 5/10、11 | 三、四 19:00~22:00 | 團體 (五) |
| | 13 | 5/15 | 一 19:00~22:00 | 實際接線演練 (三) |
| | 14 | 5/17、18 | 三、四 19:00~22:00 | 團體 (六) |
| | 15 | 5/22 | 一 19:00~22:00 | 認識精神症狀/疾病 |
| | 16 | 5/24、25 | 三、四 19:00~22:00 | 團體 (七) |
| | 17 | 5/30、6/1 | 三、四 19:00~22:00 | 團體 (八) |
| | 18 | 6/5 | 一 19:00~22:00 | 實際接線演練 (四) |
| | 19 | 6/8 | 四 19:00~22:00 | 接線實務 (四): 義工上線常見困境 |
| | | | 6/12 | 一 19:00~22:00 |
| | | 6/17 | 六 10:00~17:00 | 口試測驗 (請勿請假!) |
| | | 6/22 | 四 19:00~22:00 | 實習介紹/簽約/填班表 (請勿請假!) |

